

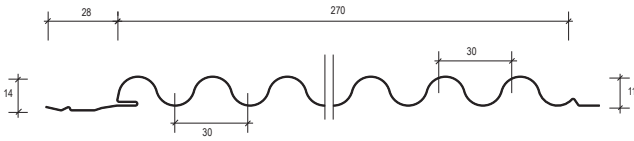
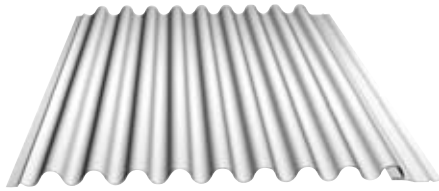


[www.hunterdouglas.cl](http://www.hunterdouglas.cl)



**HunterDouglas®**

FACHADAS



## DESCRIPCIÓN TÉCNICA

| Material | Espesor (mm.) | Peso (Kg/m <sup>2</sup> ) |
|----------|---------------|---------------------------|
| Aluzinc  | 0,4           | 4,47                      |
|          | 0,5           | 5,62                      |

Colores: Más de 100 colores estándar y especiales a pedido  
 Terminación: Lisa o perforada  
 Usos: Revestimientos y cielos  
 Largos: Según requerimientos del proyecto, se recomienda no sobrepasar los 6 metros  
 Rendimiento: Avance 270 ± 5 mm. con un rendimiento de 3,7 paneles por metro

PANEL MINI WAVE CURVO CON TRABA

PANEL MINI WAVE CURVO SIN TRABA

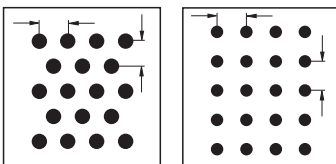
| RADIOS MÍNIMOS |             |               |
|----------------|-------------|---------------|
| Espesor (mm.)  | Radio (mm.) | L. Max. (mm.) |
| 0.4 - 0.5      | 13000       | 2500          |

| RADIOS MÍNIMOS |             |
|----------------|-------------|
| Espesor (mm.)  | Radio (mm.) |
| 0.4            | 1000        |

## CARACTERÍSTICAS

- El panel **Miniwave** ha sido diseñado para ser usado como revestimiento interior, exterior o cielo, con una geometría en base a líneas onduladas que asemeja la plancha calamina inglesa.
- Se instala con un sistema de empalme machi-hembra. El sistema puede considerar fijaciones intermedias a la vista, según requerimiento del proyecto.
- Se puede instalar en forma horizontal o vertical.
- Este panel perforado permite ser utilizado en aplicaciones de control solar pasivo y soluciones acústicas.

## PERFORACIONES ESTÁNDAR



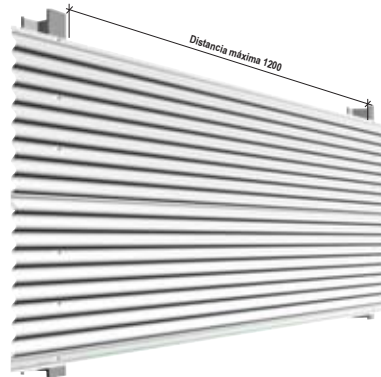
# 103  
 Ø 3 mm.  
 20% ABIERTO.  
 6,35 mm.  
 5,5 mm.

# 106  
 Ø 2,5 mm.  
 16% ABIERTO.  
 5,5 mm.  
 5,5 mm.

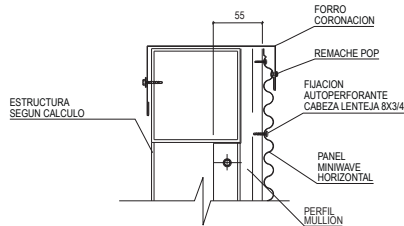
Las medidas indicadas con ↕ y ↔, son a eje entre perforaciones.

**Nota:** Los componentes del producto de esta ficha están en constante proceso de innovación y desarrollo, por lo que pueden estar afectos a modificaciones. Las medidas informadas en esta Ficha Técnica están expresadas en milímetros (mm.).

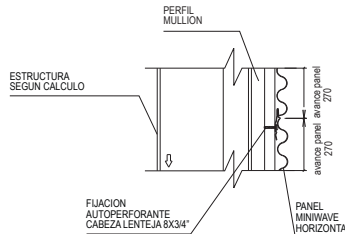
## FORMA DE INSTALACIÓN



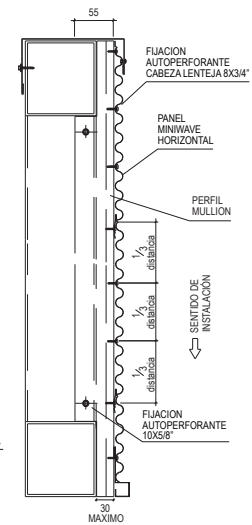
### DETALLE REMATE SUPERIOR



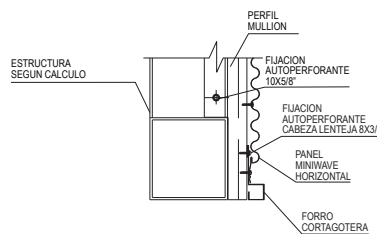
### DETALLE EMPALME PANELES



### UBICACIÓN DE FIJACIONES



### DETALLE REMATE INFERIOR



### DETALLE CANTERÍA EMPALME HORIZONTAL

