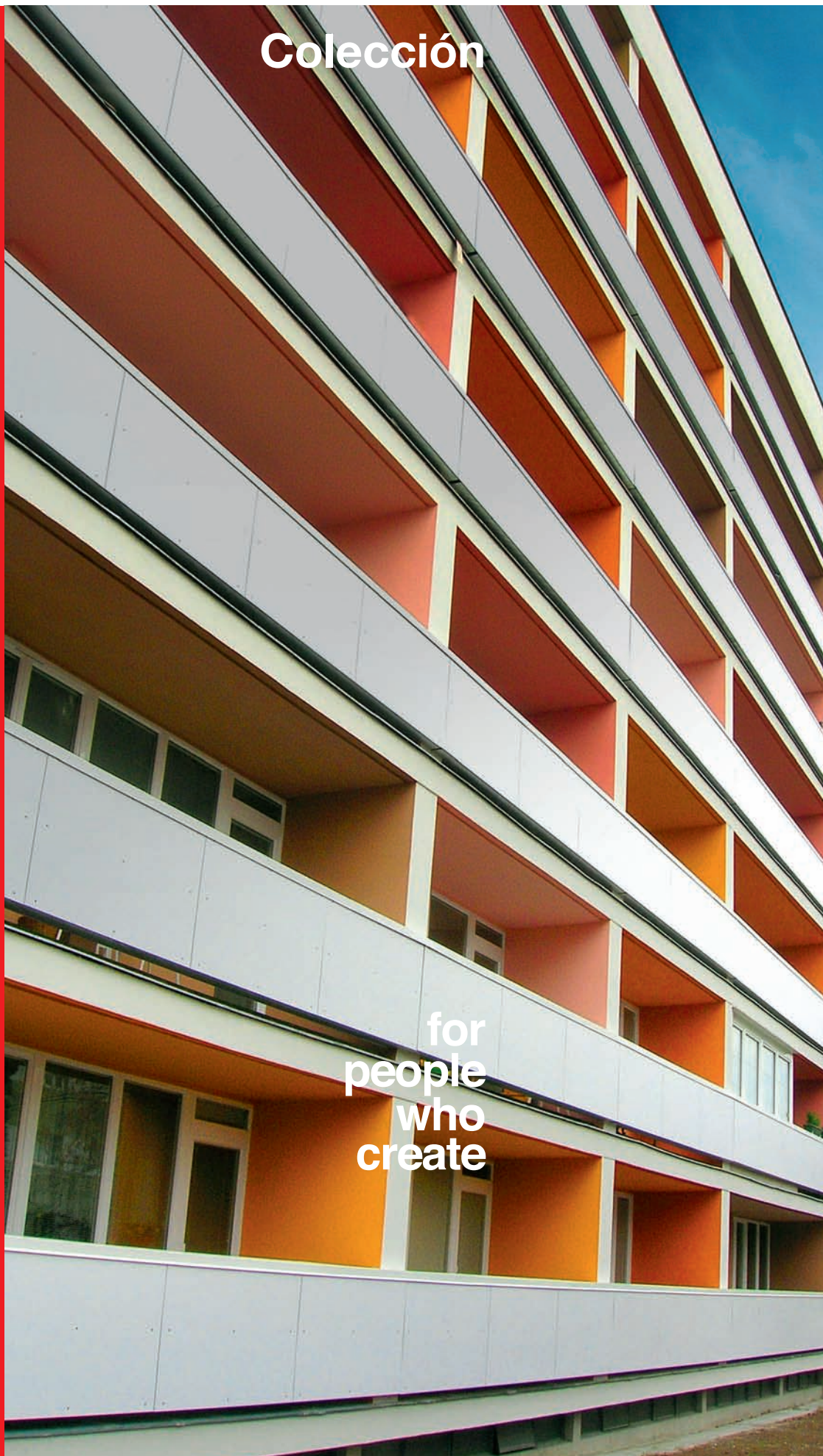


Colección

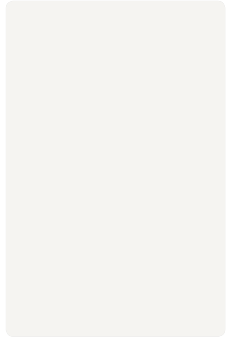
universal

for
people
who
create

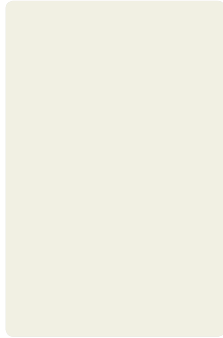


Colección Universal

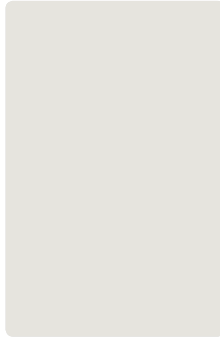
Superficie FH



0771 Blanco alabastro



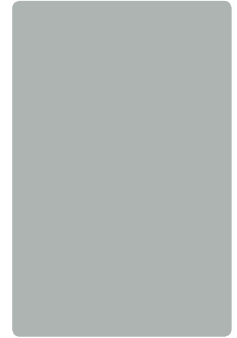
0772 Beis nácar



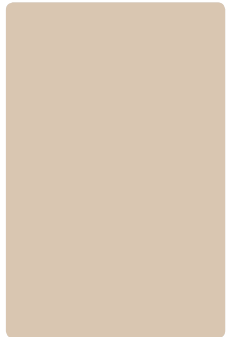
0774 Gris niebla



0775 Gris aluminio



0746 Gris sanitarios



0773 Beis tono



0644 Marrón Sáhara

Blanco balcón 0890 FH

Para crear caras interiores de balcones uniformes y claras, también es posible fabricar las placas de la colección Universal con una cara posterior blanca: Acabado decorativo 0890 FH: Blanco balcón.

Debido a que el diseño decorativo es diferente, las distancias de fijación indicadas en nuestras Informaciones Técnicas se deben reducir alrededor de un 15%.

Los colores de este folleto pueden variar del panel a causa de las limitaciones del proceso de imprenta. Si fuera necesario, solicite la muestra original.

Las placas FunderMax de la Colección Universal son aptas para aplicaciones en interiores y exteriores. Son paneles laminados de alta presión (HPL) de gran formato, conforme a la DIN EN 438, tipo EGF. Su proceso productivo tiene lugar en prensas de laminado a gran presión a una temperatura elevada. Superficie FH (melamínica).

Aplicaciones

Aplicaciones de exterior

- ___ Balconeras
- ___ Paredes divisorias
- ___ Fachadas ventiladas
- ___ Falsos techos
- ___ Revestimiento de protección de paredes
- ___ Barandillas
- ___ Balconeras
- ___ Puertas
- ___ Instalaciones deportivas
- ___ Parques infantiles

Aplicaciones en interiores

- ___ Revestimiento de paredes
- ___ Barandillas
- ___ Paredes divisorias
- ___ Probadores de ropa
- ___ Mobiliario
- ___ Tableros de mesa

Superficie FH

Formatos

- 2140 x 1060 mm = 2,27 m²
- 2800 x 1300 mm = 3,64 m²
- 4100 x 1300 mm = 5,33 m²
- 2800 x 1850 mm = 5,18 m²
- 4100 x 1850 mm = 7,59 m²

Tolerancias: +10 – 0 mm

Los formatos de placa son formatos de producción. Si fuese necesario obtener medidas y ángulos precisos, se recomienda el corte de todos lados. En función del corte, la medida neta se reduce en aprox. 10 mm.

Núcleo

Calidad F, color marrón

Espesores

Placas con reverso pulido

Para paneles sándwich contruidos simétricamente.

Espesores	Tolerancias
2,0–2,9 mm	± 0,2 mm
3,0–4,0 mm	± 0,3 mm

Placas con elementos decorativos en ambas caras

Espesores	Tolerancias
4,0–4,9 mm	± 0,3 mm
5,0–7,9 mm	± 0,4 mm
8,0–11,9 mm	± 0,5 mm
12,0–15,0 mm	± 0,6 mm

Programa de fabricación

N.º dec.	Superficie	Nombre	TK =	G =	J =	SP =	XL =
			2140 x 1060 mm	2800 x 1300 mm	4100 x 1300 mm	2800 x 1850 mm	4100 x 1850 mm
0644	FH	Marrón Sáhara	♦	♦	♦	♦	♦
0746	FH	Gris sanitarios	♦	♦	♦	♦	♦
0771	FH	Blanco alabastro	♦	♦	♦	♦	♦
0772	FH	Beis nácar	♦	♦	♦	♦	♦
0773	FH	Beis tono	♦	♦	♦	♦	♦
0774	FH	Gris niebla	♦	♦	♦	♦	♦
0775	FH	Gris aluminio	♦	♦	♦	♦	♦

♦ = sin límite de cantidades. Plazo de entrega a consultar. Las recomendaciones sobre aplicación, mecanización y construcción están detalladas en nuestros catálogos técnicos.

Datos físicos

Propiedades	Método de ensayo	Evaluación	Valor normal	Valor real
Resistencia a la difusión del vapor de agua				
Agentes externos	EN ISO 4892-2 1500 h	EN 20105-A02 Escala de grises	≥3	≥3

Propiedades	Método de ensayo	Unidad de medición	Valor normal	Valor real
Propiedades mecánicas				
Densidad aparente	EN ISO 1183-1	g/cm ³		1,45
Resistencia a la flexión	EN ISO 178	MPa	> 80	≥ 90
Módulo E	EN ISO 178	MPa	> 9000	≥ 9500
Resistencia al choque	EN ISO 527-2	MPa	> 60	≥ 80
Coefficiente de expansión térmica	DIN 52328	1/K		18 x 10 ⁻⁶
Conductividad térmica		W/mK		0,3
Resistencia a la penetración del vapor de agua.		μ		ca. 17200

Tipo de material de construcción				
Tipo de material de construcción Europa	EN 13501-1	MA39-VFA Wien	Euroclase B-s2, d0 para 4 -10 mm	
Tipo de material de construcción Austria	ÖNORM B3800/Teil 1	Österr. Kunststoffinstitut	B1, Q1, TR1, ≥ 2 mm	
Tipo de material de construcción Suiza		Sicherheitsinstitut	Indice de incendio 5 (200 °C).3	
Tipo de material de construcción Alemania	DIN 4102	MPA Hannover	B1 para 4-10 mm	
Tipo de material de construcción Francia	NFP 92501	LNE	M1 para 2-20 mm	

Aprobaciones				
Aprobación de fachadas Alemania		Institut für Bautechnik-Berlin	6, 8, 10 mm, n.º de aprobación Z-33.2-16	
Directiva ETB para elementos de construcción que proporcionan		TU Hannover	aprobado (en función de las normativas de construcción y construcción de barandas 6,8,10 o 13 mm, espesor de placa)	
Avis technique Francia		CSTB	6, 8, 10 y13 mm, subestructura de metal y madera, n.º de aprobación 2/07-1264, 2/07-1265	

Tenga en cuenta las normativas de construcción, no asumimos ninguna responsabilidad en este sentido.

FunderMax France

3 Cours Albert Thomas
F-69003 LYON
Tel.: + 33 (0) 4 78 68 28 31
Fax: + 33 (0) 4 78 85 18 56
infofrance@fundermax.biz
www.fundermax.at

FunderMax India Pvt. Ltd.

504, 5th floor, Brigade Towers
135, Brigade Road
IND-560025 Bangalore
Tel.: +91 80 4111 7004
Fax: +91 80 4112 7053
officeindia@fundermax.biz
www.fundermax.at

JAGO AG

Industriestrasse 21
CH-5314 Kleindöttingen
Tel.: + 41 (0) 56-268 81 31
Fax: + 41 (0) 56-268 81 51
info@jago.ch
www.jago.ch

ISOVOLTA S. A. U.

Avda. Salvatella 85-97
Poligono Industrial Can Salvatella
E-08210 Barberá del Vallés
Tel.: + 34 937 297 550
Fax: + 34 937 190 511
info@isovolta.es
www.isovolta.es

ISO-MAX Spółka Akcyjna

ul. Rybitwy 12
PL-30 722 Krakau
Tel.: + 48-12-65 34 528
Fax: + 48-12-65 70 545
biuro@iso-max.com.pl
www.iso-max.com.pl



FunderMax GmbH

Klagenfurter Straße 87-89
A-9300 St. Veit / Glan

Tel.: + 43 (0) 5 / 9494-0

Fax: + 43 (0) 5 / 9494-4200

office@fundermax.at

www.fundermax.at