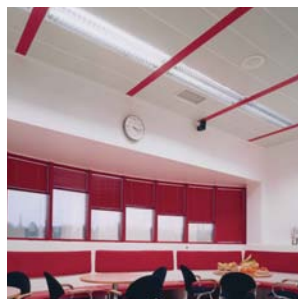


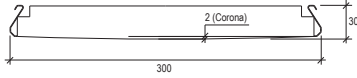
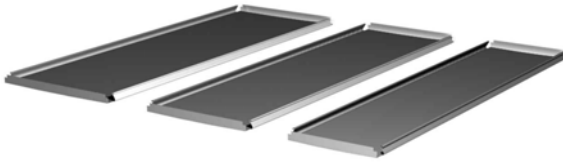


www.hunterdouglas.cl



HunterDouglas®

CIELOS



DESCRIPCIÓN TÉCNICA

Panel	Material	Espesor (mm)	Peso (Kg/m ²)	Rendimiento (ml/m ²)	Largo Máximo (m.)
300C C-Grid	Aluminio	0,7	2,39	3,33	6,0

Colores: Más de 100 colores estándar y especiales a pedido
 Terminación: Lisa o perforada
 Usos: Cielos

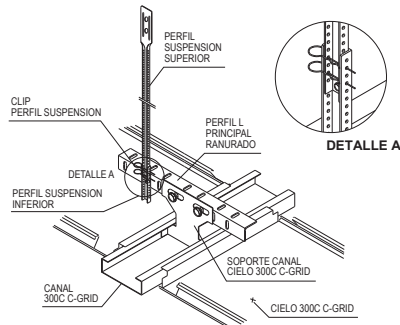
CARACTERÍSTICAS

- El cielo **300C C-GRID** es un producto lineal que permite lograr una excelente apariencia y planitud, ya que gracias a su materialidad se obtiene un inigualable acabado.
- A diferencia del cielo 300C tradicional este cielo es de fácil registro, lo que lo hace ideal para zonas en las que es necesario tener un permanente acceso al pleno.
- Este tipo de cielo no tiene una apariencia continua, ya que en sus extremos, y como parte del sistema de suspensión, se encuentra un panel transversal en forma de C con un módulo de 100 mm. Gracias a lo anterior se logra un cielo lineal, el cual se ve intervenido por paneles perpendiculares.
- El sistema de cielo **300C C-GRID** es un cielo liviano. En la unión de paneles contiguos se forma una pequeña cantería en forma de V. En el largo los paneles van unidos unos a otros mediante un panel transversal, el cual forma un cielo con apariencia de grilla.

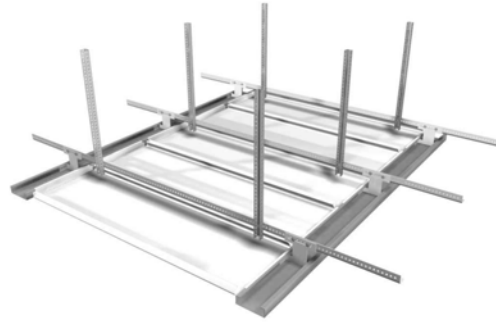
MONTAJE

El cielo **300C C-GRID** se instala mediante una serie de accesorios, los cuales lo hacen ser un cielo de fácil registro.

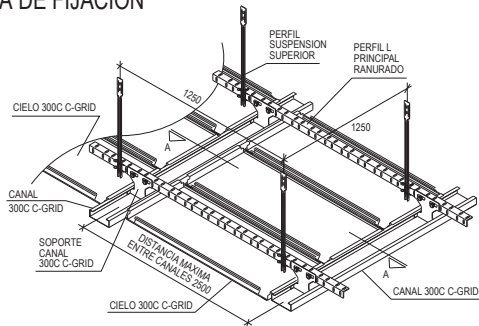
Gracias a los accesorios es posible obtener un cielo robusto y de fácil nivelación.



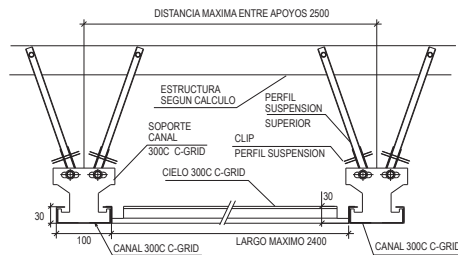
FORMA DE INSTALACIÓN



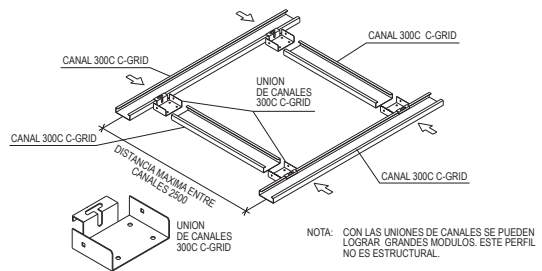
SISTEMA DE FIJACIÓN



CIELO ANTISÍSMICO



REMATE A MURO



PERFORACIÓN ESTÁNDAR

# 103	# 106	# 110-M1	# 117 *
Ø 3 mm.	Ø 2,5 mm.	Ø 3,9 mm.	Ø 1,5 mm.
20% ABIERTO.	16% ABIERTO.	21% ABIERTO.	17% ABIERTO.
6,35 mm.	5,5 mm.	9,53 mm.	5,2 mm.
5,5 mm.	5,5 mm.	8,25 mm.	3 mm.

*Disponible sólo en colores blanco y aluminio natural

Nota: Los componentes del producto de esta ficha están en constante proceso de innovación y desarrollo, por lo que pueden estar afectos a modificaciones. Las medidas informadas en esta Ficha Técnica están expresadas en milímetros (mm.).